

Rapport de mission de repérage des matériaux et produits contenant de l'amiante avant réalisation de travaux

R. 4412-97 modifié par le décret 2012-639 du 4 mai 2012
Norme NF X 46-020

7 AVENUE CH.PEGUY

77000 MELUN



A \ INFORMATIONS GENERALES

A.1 \ DESIGNATION DU BÂTIMENT

Nature du bâtiment :	LOGEMENTS COLLECTIFS	Adresse :	7 AVENUE CH.PEGUY 77000 MELUN
Date du permis de construire ou date de construction		Bâtiment :	
Etage :		Porte :	
Ref Cadastrale :	NC	Propriété de :	OPH77 10 AVENUE CHARLES PEGUY 77000 MELUN

A.2 \ DESIGNATION DU DONNEUR D'ORDRE

Nom :	OPH77	Documents remis :	
Adresse :	10 AVENUE CHARLES PEGUY 77000 MELUN	Moyens mis à disposition :	

A.3 \ EXECUTION DE LA MISSION

RAPPORT N° :	13LDM1205	Laboratoire d'Analyses :	ITGA
Repérage réalisé le :	18/12/2018	Adresse laboratoire :	3 RUE ARMAND HERPIN LACROIX - CS 46537 35065 RENNES CEDEX
Accompagnateur :		Numéro d'accréditation :	1-5967
Par :	Guillaume ROGEZ	Organisme d'assurance professionnelle :	AXA France
N° certificat :	8073002	Adresse assurance :	313 Terrasses de l'Arche 92727 NANTERRE CEDEX
Date d'obtention :	09/10/2017	N° de contrat d'assurance :	10063271004
Organisme certificateur	BUREAU VERITAS 60 Avenue du General de Gaulle - Immeuble Le Guillaumet - 92046 PARIS LA DEFENSE	Date de validité :	31/12/2018

B \ CACHET DU DIAGNOSTIQUEUR

FAIT LE 27/12/2018

Cabinet : EXPERT HABITAT & INDUSTRIE INGENIERIE

Nom du responsable : **DEMOULIN Frédéric**

Nom du diagnostiqueur : **Guillaume ROGEZ**



Rapport N° : 13LDM1205 18/12/2018

Version : 27/12/2018

2/28

C\ SOMMAIRE

Table des matières

A \ INFORMATIONS GENERALES	2
A.1 \ DESIGNATION DU BÂTIMENT	2
A.2 \ DESIGNATION DU DONNEUR D'ORDRE	2
A.3 \ EXECUTION DE LA MISSION.....	2
B \ CACHET DU DIAGNOSTIQUEUR	2
C \ SOMMAIRE	3
D \ CONCLUSIONS	4
E \ PROGRAMME DE REPERAGE	5
F \ CONDITIONS DE REALISATION DU REPERAGE	7
G \ RAPPORTS PRECEDENTS.....	7
H \ RESULTATS DETAILLES DU REPERAGE	8
ANNEXE 1 – PHOTOS DES ELEMENTS AMIANTES ET/OU NON AMIANTES.....	18
ANNEXE 3 – PROCES VERBAUX D'ANALYSES.....	23
ATTESTATION(S).....	25
CERTIFICAT DE COMPETENCES	26

D\ CONCLUSIONS

Dans le cadre de la mission décrite en tête de rapport, il a été repéré des matériaux et produits contenant de l'amiante

PIECE	ETAGE	ELEMENTS	DESRIPTIF LABORATOIRE	REPERAGE	Echantillon	METHODE	ETAT	RESULTAT
Débarras	RC	Dalle de sol	Dalle dure cassante beige	Sol	13LDM1205P002	RESULTAT ANALYSE	BON ETAT	Fr1:Amiante détecté (Chrysotile)
Débarras	RC	Dalle de sol	Colle bitumineuse noire	Sol	13LDM1205P002	RESULTAT ANALYSE	BON ETAT	Fr2:Amiante détecté (Chrysotile)
Entrée	RC	Dalle de sol	Dalle dure cassante beige	Sol	13LDM1205P002	ZPSO	BON ETAT	Fr1:Amiante détecté (Chrysotile)
Entrée	RC	Dalle de sol	Colle bitumineuse noire	Sol	13LDM1205P002	ZPSO	BON ETAT	Fr2:Amiante détecté (Chrysotile)
Placard 2	RC	Dalle de sol	Dalle dure cassante beige	Sol	13LDM1205P002	ZPSO	BON ETAT	Fr1:Amiante détecté (Chrysotile)
Placard 2	RC	Dalle de sol	Colle bitumineuse noire	Sol	13LDM1205P002	ZPSO	BON ETAT	Fr2:Amiante détecté (Chrysotile)
Placard 1	RC	Dalle de sol	Dalle dure cassante beige	Sol	13LDM1205P002	ZPSO	BON ETAT	Fr1:Amiante détecté (Chrysotile)
Placard 1	RC	Dalle de sol	Colle bitumineuse noire	Sol	13LDM1205P002	ZPSO	BON ETAT	Fr2:Amiante détecté (Chrysotile)
Débarras	RC	Dalle de sol	Dalle dure cassante beige	Sol	13LDM1205P002	ZPSO	BON ETAT	Fr1:Amiante détecté (Chrysotile)
Débarras	RC	Dalle de sol	Colle bitumineuse noire	Sol	13LDM1205P002	ZPSO	BON ETAT	Fr2:Amiante détecté (Chrysotile)
Séjour	RC	Dalle de sol	Dalle dure cassante beige	Sol	13LDM1205P002	ZPSO	BON ETAT	Fr1:Amiante détecté (Chrysotile)
Séjour	RC	Dalle de sol	Colle bitumineuse noire	Sol	13LDM1205P002	ZPSO	BON ETAT	Fr2:Amiante détecté (Chrysotile)

JP : Jugement Personnel, ZPSO : Zone présentant des similitudes d'Ouvrage

Liste des locaux non visités concernés par les travaux et justification

PIECE	ETAGE	STATUT DE VISITE
NEANT		

Liste des éléments non inspectés et justification

PIECE	ETAGE	ELEMENTS	REPERAGE	RESULTAT
NEANT				

E \ PROGRAMME DE REPERAGE

PIECES CONCERNEES	PERIMETRE DU REPERAGE	REPERAGE	TRAVAUX	ELEMENTS	Echantillonnage	REMARQUES PARTICULIERES
	LOGEMENTS COLLECTIFS		Selon BT			

OFFICE PUBLIC DE L'HABITAT 77		PAGEN° 1
NOM ET ADRESSE DE L'EXPÉDITEUR OFFICE PUBLIC DE L'HABITAT 77 AGENCE DE VAL DE SEINE 10 Avenue Charles Péguy 77000 MELUN Tél : 01.64.14.11.11 Fax : 01.64.14.14.94 Siret : 27770001900015		BON DE TRAVAUX 2018 31492 EXPERT HABITAT INGENIERIE 33 BIS BOULEVARD GAMBETTA 3EME ETAGE 78300 POISSY Téléphone 0321734144
Réf. fournisseur F / 5149 Marché n° 2017 4473 1 Provenance MELUN VAL DE SEINE Objet HONORAIRES	SERVICE V.SEINE Techniciens ÉMETTEUR PYZIKIEWIEZ FRANCOIS	
LOCALISATION Programme 13 MELUN - MONTAIGU Tranche 6 Ensemble Z000 Escalier DM Étage 12 Logement 5 Module 13LDM1205 Retrait des clés CHEZ LE GARDIEN	ADRESSE 7 AVENUE CH. PEGUY 77000 MELUN	

DÉLAI D'EXÉCUTION 15 JOURS **PÉRIODE DU** 14-12-2018 **AU** 28-12-2018

ARTICLE	DÉSIGNATION	QUANTITÉ	PRIX UNITAIRE H.T.	TOTAL H.T.
AMI46	REPERAGE AMIANTE AVANT TVX - TVX	1,00	5,00	5,00
AMI73	D'ENTRETIEN OU REPARATIONS - ENTRE 11 ET ANALYSE EN LABORATOIRE - ANALYSE MET ANALYSE DE 1 A 10 PRELEVEMENTS ISSUS GARDIEN: 06 86 40 92 08	10,00	48,00	480,00
TOTAL H.T.				485,00
H.T. ACTUALISE				
COEFFICIENT REGIONAL				
RABAIS				
TOTAL H.T.				
T.V.A.	20,00 %			97,00
TOTAL T.T.C.				582,00

14-12-2018 travaux prévus:
- sols et murs complets

AFFECTATION BUDGÉTAIRE		CODES STRUCTURE ET SCHÉMA : TECHNI		MONTANT T.T.C.
CODE BUDGET	RUBRIQUE	INSTANCES	LIBELLÉ DU POSTE BUDGÉTAIRE	
1 HONAMIA	A780	VLS	SVLA HONORAIRES DIAG AMIANTE	582,00

AFFECTATION ANALYTIQUE		RÉFÉRENCES PATRIMOINE	RÉFÉRENCES OCCUPANT	MONTANT T.T.C.
CODE BUDGET				
1 HONAMIA		13 6 Z000 DM 13LDM1205	L 9921289	582,00

Voir en page 2 la suite du BON DE TRAVAUX 2018 31492

ORIGINAL À CONSERVER PAR LE DESTINATAIRE

ELEMENTS A SONDER OU A ANALYSER NON PRESENTS:

Rapport N° : 13LDM1205 18/12/2018

Version : 27/12/2018

6/28

F \ CONDITIONS DE REALISATION DU REPERAGE

Le repérage amiante avant travaux, contient les informations sur la présence d'amiante dans les matériaux et produits du bâtiment afin d'informer les intervenants réalisant des activités ou interventions sur des matériaux et/ou équipements susceptibles de libérer des fibres d'amiante selon la liste citée dans le cadre E.

Il consiste à identifier et localiser, par inspections visuelles et investigations approfondies pouvant être destructives, l'ensemble des matériaux et produits contenant de l'amiante incorporés ou faisant indissociablement corps avec les locaux et les zones de l'immeuble objet des travaux.

Lorsque l'absence de marquages spécifiques ou de documents ne permet pas à l'opérateur de repérage d'attester de la présence ou de la non présence d'amiante dans les matériaux et produits, des prélèvements seront effectués afin de déterminer par analyse la présence ou non d'amiante.

Procédures de prélèvement :

Les prélèvements sur des matériaux ou produits susceptibles de contenir de l'amiante sont réalisés en vertu des dispositions du Code du Travail.

Le matériel de prélèvement est adapté à l'opération à réaliser afin de générer le minimum de poussières. Dans le cas où une émission de poussières est prévisible, le matériau ou produit est mouillé à l'eau à l'endroit du prélèvement (sauf risque électrique) et, si nécessaire, une protection est mise en place au sol ; de même, le point de prélèvement est stabilisé après l'opération (pulvérisation de vernis ou de laque, par exemple).

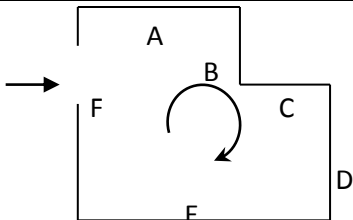
Pour chaque prélèvement, des outils propres et des gants à usage unique sont utilisés afin d'éliminer tout risque de contamination croisée. Dans tous les cas, les équipements de protection individuelle sont à usage unique.

L'accès à la zone à risque (sphère de 1 à 2 mètres autour du point de prélèvement) est interdit pendant l'opération. Si l'accompagnateur doit s'y tenir, il porte les mêmes équipements de protection individuelle que l'opérateur de repérage.

L'échantillon est immédiatement conditionné, après son prélèvement, dans un double emballage individuel étanche.

Les informations sur toutes les conditions existantes au moment du prélèvement susceptible d'influencer l'interprétation des résultats des analyses (environnement du matériau, contamination éventuelle, etc.) seront, le cas échéant, mentionnées dans la fiche d'identification et de cotation en annexe.

Sens du repérage pour évaluer un local :



G \ RAPPORTS PRECEDENTS

H \ RESULTATS DETAILLES DU REPERAGE

LISTE DES LOCAUX / PARTIES D'IMMEUBLE VISITEES/NON VISITEES CONCERNEES PAR LES TRAVAUX ET JUSTIFICATION

PIECE	ETAGE	JUSTIFICATION	VISITE	TRAVAUX
Entrée	RC		OUI	CONCERNEE
Placard 2	RC		OUI	CONCERNEE
Placard 1	RC		OUI	CONCERNEE
WC	RC		OUI	CONCERNEE
Débarras	RC		OUI	CONCERNEE
Placard 3	RC		OUI	CONCERNEE
Cuisine	RC		OUI	CONCERNEE
Séjour	RC		OUI	CONCERNEE
Salle d'eau	RC		OUI	CONCERNEE
Gaine technique	RC		OUI	CONCERNEE

DESCRIPTION DES REVETEMENTS EN PLACE AU JOUR DE LA VISITE

PIECE	ETAGE	MUR1	MUR2	MUR3	MUR4	PLANCHER		PORTES	FENETRE1	FENETRE2
						BAS	HAUT			
Entrée	RC	Aucun	Carreaux de plâtre	Béton		Dalle béton	Dalle béton			
Placard 2	RC					Dalle béton	Dalle béton			
Placard 1	RC					Dalle béton	Dalle béton			
WC	RC	Béton	Carreaux de plâtre			Dalle béton	Dalle béton			
Débarras	RC					Dalle béton	Dalle béton			
Placard 3	RC					Dalle béton	Dalle béton			
Cuisine	RC	Carreaux de plâtre	Béton			Dalle béton	Dalle béton			
Séjour	RC	Béton	Carreaux de plâtre			Dalle béton	Dalle béton			
Salle d'eau	RC	Béton				Dalle béton	Dalle béton			
Gaine technique	RC									

LA LISTE DES MATERIAUX OU PRODUITS CONTENANT DE L'AMIANTE, SUR ZONE DE SIMILITUDE D'OUVRAGE ET SUR JUGEMENT PERSONNEL

PIECE	ETAGE	ELEMENTS	DESCRIPTIF LABORATOIRE	Echantillon	REPERAGE	ETAT	RESULTAT	METHODE
-------	-------	----------	------------------------	-------------	----------	------	----------	---------

PIECE	ETAGE	ELEMENTS	DESCRIPTIF LABORATOIRE	Echantillon	REPERAGE	ETAT	RESULTAT	METHODE
Entrée	RC	Dalle de sol	Dalle dure cassante beige	13LDM1205P002	Sol	BON ETAT	Fr1:Amiante détecté (Chrysotile)	ZPSO
Entrée	RC	Dalle de sol	Colle bitumineuse noire	13LDM1205P002	Sol	BON ETAT	Fr2:Amiante détecté (Chrysotile)	ZPSO
Placard 2	RC	Dalle de sol	Dalle dure cassante beige	13LDM1205P002	Sol	BON ETAT	Fr1:Amiante détecté (Chrysotile)	ZPSO
Placard 2	RC	Dalle de sol	Colle bitumineuse noire	13LDM1205P002	Sol	BON ETAT	Fr2:Amiante détecté (Chrysotile)	ZPSO
Placard 1	RC	Dalle de sol	Dalle dure cassante beige	13LDM1205P002	Sol	BON ETAT	Fr1:Amiante détecté (Chrysotile)	ZPSO
Placard 1	RC	Dalle de sol	Colle bitumineuse noire	13LDM1205P002	Sol	BON ETAT	Fr2:Amiante détecté (Chrysotile)	ZPSO
Débarras	RC	Dalle de sol	Dalle dure cassante beige	13LDM1205P002	Sol	BON ETAT	Fr1:Amiante détecté (Chrysotile)	ZPSO
Débarras	RC	Dalle de sol	Colle bitumineuse noire	13LDM1205P002	Sol	BON ETAT	Fr2:Amiante détecté (Chrysotile)	ZPSO
Séjour	RC	Dalle de sol	Dalle dure cassante beige	13LDM1205P002	Sol	BON ETAT	Fr1:Amiante détecté (Chrysotile)	ZPSO
Séjour	RC	Dalle de sol	Colle bitumineuse noire	13LDM1205P002	Sol	BON ETAT	Fr2:Amiante détecté (Chrysotile)	ZPSO

JP : Jugement Personnel, ZPSO : Zone présentant des similitudes d'Ouvrage

LA LISTE DES MATERIAUX OU PRODUITS CONTENANT DE L'AMIANTE, APRES ANALYSE

PIECE	ETAGE	ELEMENTS	DESCRIPTIF LABORATOIRE	Echantillon	REPERAGE	ETAT	RESULTAT
Débarras	RC	Dalle de sol	Dalle dure cassante beige	13LDM1205P002	Sol	BON ETAT	Fr1:Amiante détecté (Chrysotile)
Débarras	RC	Dalle de sol	Colle bitumineuse noire	13LDM1205P002	Sol	BON ETAT	Fr2:Amiante détecté (Chrysotile)

JP : Jugement Personnel, ZPSO : Zone présentant des similitudes d'Ouvrage

LA LISTE DES MATERIAUX SUSCEPTIBLES DE CONTENIR DE L'AMIANTE, MAIS N'EN CONTENANT PAS.

PIECE	ETAGE	ELEMENTS	DESCRIPTIF LABORATOIRE	Echantillon	REPERAGE	ETAT	RESULTAT	METHODE
-------	-------	----------	------------------------	-------------	----------	------	----------	---------

PIECE	ETAGE	ELEMENTS	DESRIPTIF LABORATOIRE	Echantillon	REPERAGE	ETAT	RESULTAT	METHODE
Placard 3	RC	Colle carrelage	Colle grise + matériau compact gris hétérogène non séparable + carrelage	13LDM1205P001	Sol	BON ETAT	Amiante non détecté	RESULTAT ANALYSE
Cuisine	RC	Enduit / Peinture	Enduit plâtreux blanc en vrac non séparable + peinture non séparable	13LDM1205P003	Mur A	BON ETAT	Amiante non détecté	RESULTAT ANALYSE
Salle d'eau	RC	Enduit / Peinture	Enduit plâtreux blanc en vrac non séparable + toile fibreuse blanche non séparable + peinture non séparable	13LDM1205P004	Mur D	BON ETAT	Amiante non détecté	RESULTAT ANALYSE
Cuisine	RC	Enduit / Peinture	Enduit plâtreux blanc en vrac non séparable + matériau gris en faible quantité en vrac non séparable + peintures multiples non séparable	13LDM1205P005	Plafond	BON ETAT	Amiante non détecté	RESULTAT ANALYSE
Séjour	RC	Enduit / Peinture	Enduit plâtreux blanc en vrac non séparable + papier non séparable + peinture non séparable	13LDM1205P006	Mur D	BON ETAT	Amiante non détecté	RESULTAT ANALYSE
Séjour	RC	Enduit / Peinture	Enduit plâtreux blanc en vrac non séparable + toile fibreuse blanche non séparable + peinture non séparable	13LDM1205P007	Mur C	BON ETAT	Amiante non détecté	RESULTAT ANALYSE

PIECE	ETAGE	ELEMENTS	DESRIPTIF LABORATOIRE	Echantillon	REPERAGE	ETAT	RESULTAT	METHODE
Débarras	RC	Enduit / Peinture	Enduit plâtreux blanc en vrac non séparable + peinture non séparable	13LDM1205P008	Plafond	BON ETAT	Amiante non détecté	RESULTAT ANALYSE
Débarras	RC	Dalle de sol	Ragréage gris non séparable + matériau compact gris hétérogène + sous couche de ragréage beige non séparable	13LDM1205P002	Sol	BON ETAT	Fr3:Amiante non détecté	RESULTAT ANALYSE
WC	RC	Colle carrelage	Colle grise + matériau compact gris hétérogène non séparable + carrelage	13LDM1205P001	Sol	BON ETAT	Amiante non détecté	ZPSO
Placard 3	RC	Colle carrelage	Colle grise + matériau compact gris hétérogène non séparable + carrelage	13LDM1205P001	Sol	BON ETAT	Amiante non détecté	ZPSO
Cuisine	RC	Colle carrelage	Colle grise + matériau compact gris hétérogène non séparable + carrelage	13LDM1205P001	Sol	BON ETAT	Amiante non détecté	ZPSO
Salle d'eau	RC	Colle carrelage	Colle grise + matériau compact gris hétérogène non séparable + carrelage	13LDM1205P001	Sol	BON ETAT	Amiante non détecté	ZPSO
WC	RC	Enduit / Peinture	Enduit plâtreux blanc en vrac non séparable + matériau gris en faible quantité en vrac non séparable + peintures multiples non séparable	13LDM1205P005	Plafond	BON ETAT	Amiante non détecté	ZPSO

PIECE	ETAGE	ELEMENTS	DESCRIPTIF LABORATOIRE	Echantillon	REPERAGE	ETAT	RESULTAT	METHODE
Placard 3	RC	Enduit / Peinture	Enduit plâtreux blanc en vrac non séparable + matériau gris en faible quantité en vrac non séparable + peintures multiples non séparable	13LDM1205P005	Plafond	BON ETAT	Amiante non détecté	ZPSO
Cuisine	RC	Enduit / Peinture	Enduit plâtreux blanc en vrac non séparable + matériau gris en faible quantité en vrac non séparable + peintures multiples non séparable	13LDM1205P005	Plafond	BON ETAT	Amiante non détecté	ZPSO
Salle d'eau	RC	Enduit / Peinture	Enduit plâtreux blanc en vrac non séparable + matériau gris en faible quantité en vrac non séparable + peintures multiples non séparable	13LDM1205P005	Plafond	BON ETAT	Amiante non détecté	ZPSO
Entrée	RC	Enduit / Peinture	Enduit plâtreux blanc en vrac non séparable + peinture non séparable	13LDM1205P008	Plafond	BON ETAT	Amiante non détecté	ZPSO
Placard 2	RC	Enduit / Peinture	Enduit plâtreux blanc en vrac non séparable + peinture non séparable	13LDM1205P008	Plafond	BON ETAT	Amiante non détecté	ZPSO
Placard 1	RC	Enduit / Peinture	Enduit plâtreux blanc en vrac non séparable + peinture non séparable	13LDM1205P008	Plafond	BON ETAT	Amiante non détecté	ZPSO

PIECE	ETAGE	ELEMENTS	DESRIPTIF LABORATOIRE	Echantillon	REPERAGE	ETAT	RESULTAT	METHODE
Débarras	RC	Enduit / Peinture	Enduit plâtreux blanc en vrac non séparable + peinture non séparable	13LDM1205P008	Plafond	BON ETAT	Amiante non détecté	ZPSO
Séjour	RC	Enduit / Peinture	Enduit plâtreux blanc en vrac non séparable + peinture non séparable	13LDM1205P008	Plafond	BON ETAT	Amiante non détecté	ZPSO
Entrée	RC	Dalle de sol	Ragréage gris non séparable + matériau compact gris hétérogène + sous couche de ragréage beige non séparable	13LDM1205P002	Sol	BON ETAT	Fr3:Amiante non détecté	ZPSO
Placard 2	RC	Dalle de sol	Ragréage gris non séparable + matériau compact gris hétérogène + sous couche de ragréage beige non séparable	13LDM1205P002	Sol	BON ETAT	Fr3:Amiante non détecté	ZPSO
Placard 1	RC	Dalle de sol	Ragréage gris non séparable + matériau compact gris hétérogène + sous couche de ragréage beige non séparable	13LDM1205P002	Sol	BON ETAT	Fr3:Amiante non détecté	ZPSO
Débarras	RC	Dalle de sol	Ragréage gris non séparable + matériau compact gris hétérogène + sous couche de ragréage beige non séparable	13LDM1205P002	Sol	BON ETAT	Fr3:Amiante non détecté	ZPSO

PIECE	ETAGE	ELEMENTS	DESCRIPTIF LABORATOIRE	Echantillon	REPERAGE	ETAT	RESULTAT	METHODE
Séjour	RC	Dalle de sol	Ragréage gris non séparable + matériau compact gris hétérogène + sous couche de ragréage beige non séparable	13LDM1205P002	Sol	BON ETAT	Fr3:Amiante non détecté	ZPSO
WC	RC	Enduit / Peinture	Enduit plâtreux blanc en vrac non séparable + peinture non séparable	13LDM1205P003	Mur D	BON ETAT	Amiante non détecté	ZPSO
Cuisine	RC	Enduit / Peinture	Enduit plâtreux blanc en vrac non séparable + peinture non séparable	13LDM1205P003	Mur A	BON ETAT	Amiante non détecté	ZPSO
WC	RC	Enduit / Peinture	Enduit plâtreux blanc en vrac non séparable + toile fibreuse blanche non séparable + peinture non séparable	13LDM1205P004	Mur A	BON ETAT	Amiante non détecté	ZPSO
WC	RC	Enduit / Peinture	Enduit plâtreux blanc en vrac non séparable + toile fibreuse blanche non séparable + peinture non séparable	13LDM1205P004	Mur B	BON ETAT	Amiante non détecté	ZPSO
WC	RC	Enduit / Peinture	Enduit plâtreux blanc en vrac non séparable + toile fibreuse blanche non séparable + peinture non séparable	13LDM1205P004	Mur C	BON ETAT	Amiante non détecté	ZPSO

PIECE	ETAGE	ELEMENTS	DESRIPTIF LABORATOIRE	Echantillon	REPERAGE	ETAT	RESULTAT	METHODE
Cuisine	RC	Enduit / Peinture	Enduit plâtreux blanc en vrac non séparable + toile fibreuse blanche non séparable + peinture non séparable	13LDM1205P004	Mur B	BON ETAT	Amiante non détecté	ZPSO
Cuisine	RC	Enduit / Peinture	Enduit plâtreux blanc en vrac non séparable + toile fibreuse blanche non séparable + peinture non séparable	13LDM1205P004	Mur C	BON ETAT	Amiante non détecté	ZPSO
Cuisine	RC	Enduit / Peinture	Enduit plâtreux blanc en vrac non séparable + toile fibreuse blanche non séparable + peinture non séparable	13LDM1205P004	Mur D	BON ETAT	Amiante non détecté	ZPSO
Salle d'eau	RC	Enduit / Peinture	Enduit plâtreux blanc en vrac non séparable + toile fibreuse blanche non séparable + peinture non séparable	13LDM1205P004	Mur A	BON ETAT	Amiante non détecté	ZPSO
Salle d'eau	RC	Enduit / Peinture	Enduit plâtreux blanc en vrac non séparable + toile fibreuse blanche non séparable + peinture non séparable	13LDM1205P004	Mur B	BON ETAT	Amiante non détecté	ZPSO
Salle d'eau	RC	Enduit / Peinture	Enduit plâtreux blanc en vrac non séparable + toile fibreuse blanche non séparable + peinture non séparable	13LDM1205P004	Mur C	BON ETAT	Amiante non détecté	ZPSO

PIECE	ETAGE	ELEMENTS	DESCRIPTIF LABORATOIRE	Echantillon	REPERAGE	ETAT	RESULTAT	METHODE
Salle d'eau	RC	Enduit / Peinture	Enduit plâtreux blanc en vrac non séparable + toile fibreuse blanche non séparable + peinture non séparable	13LDM1205P004	Mur D	BON ETAT	Amiante non détecté	ZPSO
Entrée	RC	Enduit / Peinture	Enduit plâtreux blanc en vrac non séparable + papier non séparable + peinture non séparable	13LDM1205P006	Mur B	BON ETAT	Amiante non détecté	ZPSO
Entrée	RC	Enduit / Peinture	Enduit plâtreux blanc en vrac non séparable + papier non séparable + peinture non séparable	13LDM1205P006	Mur C	BON ETAT	Amiante non détecté	ZPSO
Séjour	RC	Enduit / Peinture	Enduit plâtreux blanc en vrac non séparable + papier non séparable + peinture non séparable	13LDM1205P006	Mur D	BON ETAT	Amiante non détecté	ZPSO
Entrée	RC	Enduit / Peinture	Enduit plâtreux blanc en vrac non séparable + toile fibreuse blanche non séparable + peinture non séparable	13LDM1205P007	Mur D	BON ETAT	Amiante non détecté	ZPSO
Séjour	RC	Enduit / Peinture	Enduit plâtreux blanc en vrac non séparable + toile fibreuse blanche non séparable + peinture non séparable	13LDM1205P007	Mur A	BON ETAT	Amiante non détecté	ZPSO

PIECE	ETAGE	ELEMENTS	DESCRIPTIF LABORATOIRE	Echantillon	REPERAGE	ETAT	RESULTAT	METHODE
Séjour	RC	Enduit / Peinture	Enduit plâtreux blanc en vrac non séparable + toile fibreuse blanche non séparable + peinture non séparable	13LDM1205P007	Mur B	BON ETAT	Amiante non détecté	ZPSO
Séjour	RC	Enduit / Peinture	Enduit plâtreux blanc en vrac non séparable + toile fibreuse blanche non séparable + peinture non séparable	13LDM1205P007	Mur C	BON ETAT	Amiante non détecté	ZPSO

JP : Jugement Personnel, ZPSO : Zone présentant des similitudes d'Ouvrage

ANNEXE 1 – PHOTOS DES ELEMENTS AMIANTES ET/OU NON AMIANTES

PRELEVEMENT : 13LDM1205P001			
NOM DU CLIENT	NUMERO DU DOSSIER		PIECE OU LOCAL
OPH77	13LDM1205 18/12/2018		Placard 3 (RC)
ELEMENT	DESCRIPTIF DU LABORATOIRE	DATE DE PRELEVEMENT	NOM DE L'OPERATEUR
Colle carrelage	Colle grise + matériau compact gris hétérogène non séparable + carrelage	18/12/2018	ROGEZ Guillaume
LOCALISATION		RESULTAT	
Sol		Amiante non détecté	

EMPLACEMENT



PRELEVEMENT : 13LDM1205P002			
NOM DU CLIENT	NUMERO DU DOSSIER		PIECE OU LOCAL
OPH77	13LDM1205 18/12/2018		Débarras (RC)
ELEMENT	DESCRIPTIF DU LABORATOIRE	DATE DE PRELEVEMENT	NOM DE L'OPERATEUR
Dalle de sol	Dalle dure cassante beige	18/12/2018	ROGEZ Guillaume
LOCALISATION		RESULTAT	
Sol		Fr1:Amiante détecté (Chrysotile)	

EMPLACEMENT



PRELEVEMENT : 13LDM1205P002

NOM DU CLIENT	NUMERO DU DOSSIER	PIECE OU LOCAL	
OPH77	13LDM1205 18/12/2018	Débarras (RC)	
ELEMENT	DESCRIPTIF DU LABORATOIRE	DATE DE PRELEVEMENT	NOM DE L'OPERATEUR
Dalle de sol	Colle bitumineuse noire	18/12/2018	ROGEZ Guillaume
LOCALISATION		RESULTAT	
Sol		Fr2:Amiante détecté (Chrysotile)	

EMPLACEMENT



PRELEVEMENT : 13LDM1205P002

NOM DU CLIENT	NUMERO DU DOSSIER	PIECE OU LOCAL	
OPH77	13LDM1205 18/12/2018	Débarras (RC)	
ELEMENT	DESCRIPTIF DU LABORATOIRE	DATE DE PRELEVEMENT	NOM DE L'OPERATEUR
Dalle de sol	Ragréage gris non séparable + matériau compact gris hétérogène + sous couche de ragréage beige non séparable	18/12/2018	ROGEZ Guillaume
LOCALISATION		RESULTAT	
Sol		Fr3:Amiante non détecté	

EMPLACEMENT



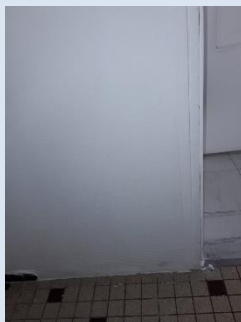
PRELEVEMENT : 13LDM1205P003			
NOM DU CLIENT	NUMERO DU DOSSIER		PIECE OU LOCAL
OPH77	13LDM1205 18/12/2018		Cuisine (RC)
ELEMENT	DESCRIPTIF DU LABORATOIRE	DATE DE PRELEVEMENT	NOM DE L'OPERATEUR
Enduit / Peinture	Enduit plâtreux blanc en vrac non séparable + peinture non séparable	18/12/2018	ROGEZ Guillaume
LOCALISATION		RESULTAT	
Mur A		Amiante non détecté	

EMPLACEMENT



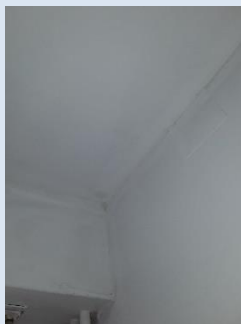
PRELEVEMENT : 13LDM1205P004			
NOM DU CLIENT	NUMERO DU DOSSIER		PIECE OU LOCAL
OPH77	13LDM1205 18/12/2018		Salle d'eau (RC)
ELEMENT	DESCRIPTIF DU LABORATOIRE	DATE DE PRELEVEMENT	NOM DE L'OPERATEUR
Enduit / Peinture	Enduit plâtreux blanc en vrac non séparable + toile fibreuse blanche non séparable + peinture non séparable	18/12/2018	ROGEZ Guillaume
LOCALISATION		RESULTAT	
Mur D		Amiante non détecté	

EMPLACEMENT



PRELEVEMENT : 13LDM1205P005			
NOM DU CLIENT	NUMERO DU DOSSIER	PIECE OU LOCAL	
OPH77	13LDM1205 18/12/2018	Cuisine (RC)	
ELEMENT	DESCRIPTIF DU LABORATOIRE	DATE DE PRELEVEMENT	NOM DE L'OPERATEUR
Enduit / Peinture	Enduit plâtreux blanc en vrac non séparable + matériau gris en faible quantité en vrac non séparable + peintures multiples non séparable	18/12/2018	ROGEZ Guillaume
LOCALISATION		RESULTAT	
Plafond		Amiante non détecté	

EMPLACEMENT



PRELEVEMENT : 13LDM1205P006			
NOM DU CLIENT	NUMERO DU DOSSIER	PIECE OU LOCAL	
OPH77	13LDM1205 18/12/2018	Séjour (RC)	
ELEMENT	DESCRIPTIF DU LABORATOIRE	DATE DE PRELEVEMENT	NOM DE L'OPERATEUR
Enduit / Peinture	Enduit plâtreux blanc en vrac non séparable + papier non séparable + peinture non séparable	18/12/2018	ROGEZ Guillaume
LOCALISATION		RESULTAT	
Mur D		Amiante non détecté	

EMPLACEMENT



PRELEVEMENT : 13LDM1205P007			
NOM DU CLIENT	NUMERO DU DOSSIER	PIECE OU LOCAL	
OPH77	13LDM1205 18/12/2018	Séjour (RC)	
ELEMENT	DESCRIPTIF DU LABORATOIRE	DATE DE PRELEVEMENT	NOM DE L'OPERATEUR
Enduit / Peinture	Enduit plâtreux blanc en vrac non séparable + toile fibreuse blanche non séparable + peinture non séparable	18/12/2018	ROGEZ Guillaume
LOCALISATION		RESULTAT	
Mur C		Amiante non détecté	

EMPLACEMENT




PRELEVEMENT : 13LDM1205P008			
NOM DU CLIENT	NUMERO DU DOSSIER	PIECE OU LOCAL	
OPH77	13LDM1205 18/12/2018	Débarras (RC)	
ELEMENT	DESCRIPTIF DU LABORATOIRE	DATE DE PRELEVEMENT	NOM DE L'OPERATEUR
Enduit / Peinture	Enduit plâtreux blanc en vrac non séparable + peinture non séparable	18/12/2018	ROGEZ Guillaume
LOCALISATION		RESULTAT	
Plafond		Amiante non détecté	

EMPLACEMENT




ANNEXE 3 – PROCES VERBAUX D'ANALYSES



Parc Edonia - Bât. R - Rue de la Terre Adélie - CS n° 66862
35768 SAINT-GREGOIRE CEDEX
Tel : 02 99 35 41 41
Fax : 02 99 35 41 42
www.itga.fr

Accréditation n° I-5967



Liste des sites et portées disponibles sur www.cofrac.fr

L'accréditation du COFRAC atteste de la compétence des laboratoires pour les seuls essais couverts par l'accréditation qui sont identifiés par le symbole :

RAPPORT SYNTHÉTIQUE D'ANALYSE NUMÉRO IT0718-131004 EN DATE DU 24/12/2018
RECHERCHE ET IDENTIFICATION D'AMIANTE SUR PRELEVEMENT(S) DE MATERIAU(X)

Ce rapport ne concerne que les échantillons soumis à l'analyse tels qu'ils ont été reçus au laboratoire.
Les informations fournies par le client sont simplement retranscrites et identifiées comme telles.

Client : AGENCE EHI IDF- (COMPTE MATERIAUX)- EXPERT HABITAT & INDUSTRIE INGENIERIE 2 rue Traversière 78580 LES ALLUETS LE ROI	Réf. Commande ITGA : IT0718-131004 Réf. Commande Client : 13LDM1205-01
--	---

Prélèvement(s) : Reçu au laboratoire le : 21/12/2018

Préparation(s) : Effectuée de façon à être représentative de l'échantillon

- ou
- Pour une analyse au Microscope Optique à Lumière Polarisée (MOLP): Prélèvement et montage adapté sur lame de microscopie
 - Pour une analyse au Microscope Electronique à Transmission Analytique (META) en fonction de la nature de la prise d'essai :
 - (1)- Broyage en milieu aqueux et récupération des particules sur grilles de microscopie (méthode interne : IT085)
 - (2)- Attaque chimique, broyage et récupération des particules sur grilles de microscopie (méthode interne : IT286)

Technique(s) : - Microscopie Optique à Lumière Polarisée (guide HSG 248 - Appendice 2): Morphologie et critères optiques
Analytiseur(s) : - La détection de fibres d'amiante optiquement observables est garantie si la teneur est supérieure ou égale à 0,1 % en masse.
ou - Microscopie Electronique à Transmission Analytique (parties pertinentes de la norme NF X 43-050): Morphologie, EDX et diffraction électronique
- La détection de fibres d'amiante est garantie si la teneur est supérieure ou égale à 0,1 % en masse.

Résultat(s) :

Fraction analysée	Technique analytique (Méthode de préparation)	Nombre de préparations	Date d'analyse	Résultat / Variété d'amiante
Réf dossier client : 13LDM1205-01 - 7 AVENUE CH.PEGUY 77000 MELLUN Réf échantillon client : 13LDM1205P001 / LOGEMENTS COLLECTIFS - - - / Placard 3 Sol Colle carrelage				
Réf échantillon ITGA : IT071812-37753				
Description ITGA : Colle grise / Matériau compact gris hétérogène / Carrelage				
☐ Colle grise + matériau compact gris hétérogène non séparable + carrelage	META (1)	1	24/12/2018	Amiante non détecté / -
Réf dossier client : 13LDM1205-01 - 7 AVENUE CH.PEGUY 77000 MELLUN Réf échantillon client : 13LDM1205P002 / LOGEMENTS COLLECTIFS - - - / Débarras Sol Dalle de sol				
Réf échantillon ITGA : IT071812-37754				
Description ITGA : Dalle dure cassante beige / Colle bitumineuse noire / Ragrage gris / Matériau compact gris hétérogène / Sous couche de ragrage beige				
☐ Dalle dure cassante beige	META (2)	1	24/12/2018	Présence de fibres d'amiante / Chrysotile
☐ Colle bitumineuse noire	MOLP	1	21/12/2018	Présence de fibres d'amiante / Chrysotile
☐ Ragrage gris non séparable + matériau compact gris hétérogène + sous couche de ragrage beige non séparable	META (1)	1	22/12/2018	Amiante non détecté / -
Réf dossier client : 13LDM1205-01 - 7 AVENUE CH.PEGUY 77000 MELLUN Réf échantillon client : 13LDM1205P003 / LOGEMENTS COLLECTIFS - - - / Cuisine Mur A Enduit Peinture				
Réf échantillon ITGA : IT071812-37755				
Description ITGA : Enduit plâtreux blanc en vrac / Peinture				
☐ Enduit plâtreux blanc en vrac non séparable + peinture non séparable	META (1)	1	24/12/2018	Amiante non détecté / -

La reproduction de ce rapport n'est autorisée que sous sa forme intégrale ; ce rapport ne doit pas être reproduit partiellement sans l'approbation du laboratoire.

Sauf demande particulière et écrite du client, les échantillons sont conservés pendant 6 mois et les rapports pendant 2 ans.

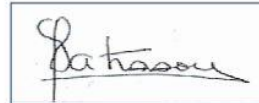
DTA 164-01 rev 07

Page 1/2

RAPPORT SYNTHÉTIQUE D'ANALYSE NUMÉRO IT0718-131004 EN DATE DU 24/12/2018
RECHERCHE ET IDENTIFICATION D'AMIANTE SUR PRELEVEMENT(S) DE MATERIAU(X)

Fraction analysée	Technique analytique (Méthode de préparation)	Nombre de préparations	Date d'analyse	Résultat / Variété d'amiante
Réf dossier client : 13LDM1205-01 - 7 AVENUE CH.PEGUY 77000 MELUN Réf échantillon client : 13LDM1205P004 / LOGEMENTS COLLECTIFS - - - / Salle d'eau Mur D Enduit Peinture				
Réf dossier client : 13LDM1205-01 - 7 AVENUE CH.PEGUY 77000 MELUN Réf échantillon client : 13LDM1205P005 / LOGEMENTS COLLECTIFS - - - / Cuisine Plafond Enduit Peinture				
Réf dossier client : 13LDM1205-01 - 7 AVENUE CH.PEGUY 77000 MELUN Réf échantillon client : 13LDM1205P006 / LOGEMENTS COLLECTIFS - - - / Séjour Mur D Enduit Peinture				
Réf dossier client : 13LDM1205-01 - 7 AVENUE CH.PEGUY 77000 MELUN Réf échantillon client : 13LDM1205P007 / LOGEMENTS COLLECTIFS - - - / Séjour Mur C Enduit Peinture				
Réf dossier client : 13LDM1205-01 - 7 AVENUE CH.PEGUY 77000 MELUN Réf échantillon client : 13LDM1205P008 / LOGEMENTS COLLECTIFS - - - / Débarras Plafond Enduit Peinture				

Validé par : Gwladys PATISSOU - Analyste



La reproduction de ce rapport n'est autorisée que sous sa forme intégrale ; ce rapport ne doit pas être reproduit partiellement sans l'approbation du laboratoire.
 Sauf demande particulière et écrite du client, les échantillons sont conservés pendant 6 mois et les rapports pendant 2 ans.
 DTA 164-01 rev 07

Page 2/2

ATTESTATION(S)



réinventons / notre métier



Votre attestation Responsabilité Civile

AXA France IARD atteste que :

EXPERT HABITAT ET INDUSTRIE INGENIERIE
21 ROUTE D'ALBERT
62450 AVESNES LES BAPAUME

Est titulaire du contrat d'assurance n° 10063271004 ayant pris effet le 01/03/2018.

Ce contrat garantit les conséquences pécuniaires de la Responsabilité civile pouvant lui incomber du fait de l'exercice des activités suivantes :

DIAGNOSTICS TECHNIQUES IMMOBILIERS OBLIGATOIRES, REALISES DANS LE CADRE DE LA CONSTITUTION DU DOSSIER TECHNIQUE IMMOBILIER ET/ OU AUTRES MISSIONS REALISEES EN DEHORS DU DOSSIER TECHNIQUE, TELS QUE FIGURANT DANS LA LISTE LIMITATIVE CI-DESSOUS :

- ETAT MENTIONNANT LA PRESENCE OU L'ABSENCE DE MATERIAUX CONTENANT DE L'AMIANTE
- DIAGNOSTIC TECHNIQUE AMIANTE
- DIAGNOSTIC AMIANTE PARTIES PRIMITIVES
- CONTROLE PERIODIQUE (AMIANTE)
- CONTROLE VISUEL APRES TRAVAUX (PLOMB - AMIANTE)
- REPERAGE AMIANTE AVANT/ APRES TRAVAUX ET DEMOLITION
- REPERAGE AMIANTE ET D'HAP SUR SURFACE BITUMEE ET ENROBES
- DIAGNOSTIC PLOMB DANS L'EAU
- CONSTAT DES RISQUES D'EXPOSITION AU PLOMB (CREP)
- DIAGNOSTIC DE RISQUE D'INTOXICATION AU PLOMB DANS LES PEINTURES (DRIPP)
- RECHERCHE DE PLOMB AVANT TRAVAUX / DEMOLITION
- ETAT RELATIF A LA PRESENCE DE TERMITES
- ETAT PARASITAIRE (MERULES, VRILLETES, LYCTUS)
- INFORMATION SUR LA PRESENCE DE RISQUE DE MERULE (LOI ALUR)
- MESURAGE LOI CARREZ ET LOI BOUTIN
- CALCULS DES MILLIEMES - TANTIEMES DE COPROPRIETE ET REALISATION DE PLANS ASSOCIES SELON LES TEXTES SUIVANTS : LOI 65-557 DU 10 JUILLET 1965, DECRET 67-223 DU 17 MARS 1967, DECRET 2004-479 du 27 mai 2004 ET SUIVANTS FIXANT LE STATUT DE LA COPROPRIETE DES IMMEUBLES BATIS.
- ETAT DE L'INSTALLATION INTERIEURE DE GAZ
- ETAT DES RISQUES NATURELS, MINIERES ET TECHNOLOGIQUES (ENRNM)
- DIAGNOSTIC DE PERFORMANCE ENERGETIQUE
- DPE INDIVIDUEL POUR MAISONS INDIVIDUELLES, APPARTEMENTS ET LOTS TERTIAIRES AFFECTES A DES IMMEUBLES A USAGE PRINCIPAL D'HABITATION, AINSI QUE LES ATTESTATIONS DE PRISE EN COMPTE DE LA REGLEMENTATION THERMIQUE.
- ETAT DE L'INSTALLATION INTERIEURE D'ELECTRICITE.
- ETUDE REGLEMENTATION THERMIQUE 2005 ET 2012.
- DOCUMENT ETABLI A L'ISSUE DU CONTROLE DES INSTALLATIONS D'ASSAINISSEMENT NON COLLECTIF
- DIAGNOSTIC ASSAINISSEMENT AUTONOME ET COLLECTIF
- ETAT DES LIEUX LOCATIFS
- DIAGNOSTIC DE SECURITE PISCINE
- CERTIFICAT DE DECENCE ET CERTIFICAT DE TRAVAUX DE REHABILITATION
- DIAGNOSTIC POUR OBTENTION DE PRET A TAUX ZERO
- INFILTROMETRIE- MESURES DE PERMEABILITE DU BATIMENT ET DES RESEAUX AERAIQUES
- THERMOGRAPHIE INFRAROUGE
- DIAGNOSTIC RADON : UNIQUEMENT POUR MAISONS INDIVIDUELLES ET IMMEUBLES D'HABITATION, A L'EXCLUSION DES ERP.
- DIAGNOSTIC DANS LE CADRE DE LA LOI SRU AVANT MISE EN COPROPRIETE
- DIAGNOSTIC DECHETS DE CHANTIER - ARTICLES R 111-43 A R 111-49 DU CODE DE LA CONSTRUCTION ET DE L'HABITATION
- DOCUMENT UNIQUE D'EVALUATION DES RISQUES COPROPRIETE - Articles L 230 2, III, R 230-1 DU CODE DU TRAVAIL
- DIAGNOSTIC TECHNIQUE GLOBAL (DTG) POUR LES COPROPRIETES - LOI N° 2014-366 POUR L'ACCES AU LOGEMENT ET UN URBANISME RENOVE « ALUR », A L'EXCLUSION DE MISSIONS RELEVANT D'UN PROFESSIONNEL DE LA VENTE OU DE LA LOCATION DE BIENS IMMOBILIERS.
- DIAGNOSTIC ACCESSIBILITE HANDICAPES
- EXPERTISE EN VALEUR VENALE ET LOCATIVE (SOUS RESERVE D'OBTENTION DE FORMATION)
- ETAT DESCRIPTIF DE DIVISION

La garantie Responsabilité civile professionnelle s'exerce à concurrence de 5 000 000 € par année d'assurance.

La présente attestation est valable du 01/03/2018 au 01/01/2019 et ne peut engager l'assureur au-delà des limites et conditions du contrat auquel elle se réfère. Ce contrat permet à l'assuré de satisfaire à l'obligation d'assurance de responsabilité civile professionnelle résultant des dispositions de l'article R271-2 du Code de la Construction et de l'Habitation (décret n° 2006-1114 du 5 septembre 2006 relatif aux diagnostics techniques immobiliers) pour l'établissement des documents visés à l'article L271-4 dudit Code. L'assuré doit être titulaire d'une certification de compétence en cours de validité délivrée par un organisme accrédité dans le domaine de la construction ou employer des salariés ou être constitué de personnes physiques qui disposent de ladite certification de compétence en cours de validité pour l'établissement des documents visés aux articles L271-4 et L134-1 du code de la Construction et de l'Habitation. A défaut la garantie n'est pas acquise.

Le présent document, établi par AXA, est valable jusqu'au 01/01/2019 sous réserve du paiement des cotisations. Il a pour objet d'attester l'existence d'un contrat. Il ne constitue toutefois pas une présomption d'application des garanties et ne peut engager AXA au-delà des clauses, conditions et limites du contrat auquel il se réfère. Les exceptions de garantie opposables au souscripteur le sont également aux bénéficiaires de l'indemnité (résiliation, nullité, règle proportionnelle, exclusions, déchéances, ...).

Toute adjonction autre que le cachet et la signature du représentant de la Société est réputée non écrite.

Fait à Pessac, le 15/02/2018 - Pour la Compagnie,

VD ASSOCIES
81, Bd Pierre Premier
33110 LE BOUSCAT
RCS 794 672 238 ORIAS : 13010220
Tél. : 05 56 30 95 75

PEFC 10-31-1483 / Contrôle PEFC
UNE RECHAUFFE 22 20105 561

CERTIFICAT DE COMPETENCES



BUREAU VERITAS
Certification

Certificat
 Attribué à
Monsieur Guillaume ROGEZ

Bureau Veritas Certification certifie que les compétences de la personne mentionnée ci-dessus répondent aux exigences des arrêtés relatifs aux critères de certification de compétences ci-dessous pris en application des articles L271-6 et R 271.1 du Code de la Construction et de l'Habitation et relatifs aux critères de compétence de personnes physiques réalisant des dossiers de diagnostics techniques tels que définis à l'article L271-4 du code précité.

DOMAINES TECHNIQUES

	Références des arrêtés	Date de Certification originale	Validité du certificat*
Amiante sans mention	Arrêté du 25 juillet 2016 définissant les critères de certification des compétences des personnes physiques opérateurs de repérages, d'évaluation périodique de l'état de conservation des matériaux et produits contenant de l'amiante, et d'examen visuel après travaux dans les immeubles bâtis et les critères d'accréditation des organismes de certification	09/10/2017	08/10/2022
Electricité	Arrêté du 8 juillet 2008 modifié définissant les critères de certification des compétences des personnes physiques réalisant l'état de l'installation intérieure d'électricité et les critères d'accréditation des organismes de certification	25/10/2017	24/10/2022
Gaz	Arrêté du 6 avril 2007 modifié définissant les critères de certification des compétences des personnes physiques réalisant l'état de l'installation intérieure de gaz et les critères d'accréditation des organismes de certification	25/10/2017	24/10/2022
Plomb sans mention	Arrêté du 21 novembre 2006 modifié définissant les critères de certification des compétences des personnes physiques opérateurs des constats de risque d'exposition au plomb, des diagnostics du risque d'intoxication par le plomb des peintures ou des contrôles après travaux en présence de plomb, et les critères d'accréditation des organismes de certification	09/10/2017	08/10/2022
Termites métropole	Arrêté du 30 octobre 2008 modifié définissant les critères de certification des compétences des personnes physiques réalisant l'état relatif à la présence de termites dans le bâtiment et les critères d'accréditation des organismes de certification	09/10/2017	08/10/2022

Date : 25/10/2017 Numéro de certificat : 8073002
Jacques MATHÉLON - Directeur Général



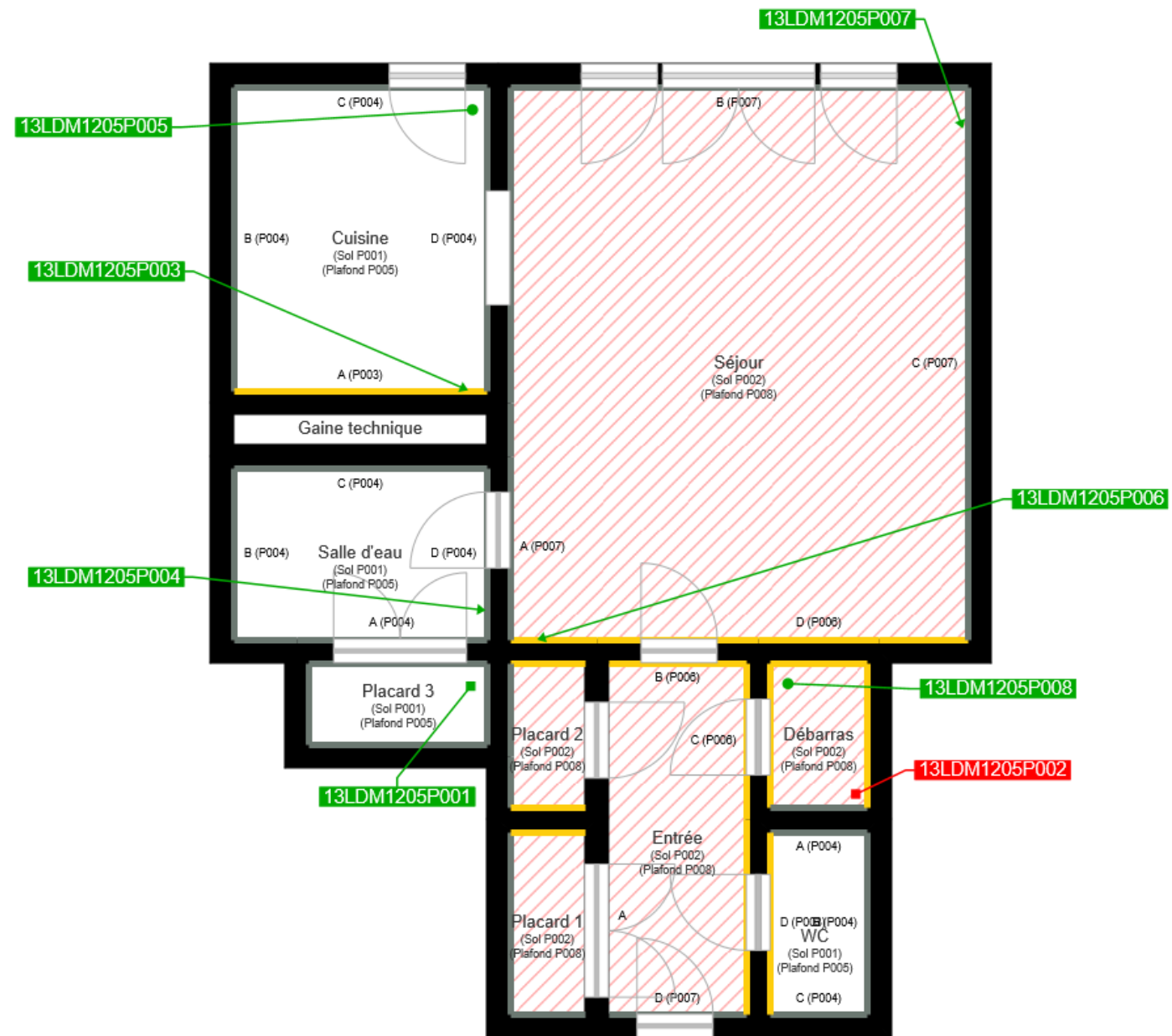

* Sous réserve du respect des dispositions contractuelles et des résultats positifs des surveillances réalisées, ce certificat est valable jusqu'au : voir ci-dessus

Des informations supplémentaires concernant le périmètre de ce certificat ainsi que l'applicabilité des exigences du référentiel peuvent être obtenues en consultant l'organisme.
 Pour vérifier la validité de ce certificat, vous pouvez aller sur www.bureauveritas.fr/certification-disg

Adresse de l'organisme certificateur : Bureau Veritas Certification France
 60, avenue du Général de Gaulle – Immeuble Le Guillaumet - 92046 Paris La Défense



CERTIFICATION DE PERSONNES
 ACCREDITATION
 N°4-0087
 Liste des sites et portées disponibles sur www.cofrac.fr



	Cloisons Plaques de plâtre
	Murs Bois
	Murs Brique
	Murs périphériques / Plaques de plâtre
	Murs carreaux de plâtre
	Murs Béton / Enduit
	Murs porteurs et/ou mur de refend / Plaques de plâtre
	Murs périphériques / Doublage (plaque de plâtre + isolant)
	Torchis
	Murs Amiantés
	Murs Brique / Enduit
	Murs Brique plâtrière
	Murs Pierre
	

- Prélèvements de sol amiantés
- Prélèvements de sol non amiantés
- Prélèvements de plafonds amiantés
- Prélèvements de plafonds non amiantés
- Prélèvements de murs amiantés
- Prélèvements de murs non amiantés
- X Autres types de prélèvements amiantés
- X Autres types de prélèvements non amiantés
- /// Sol amianté
- /// Plafond amianté
- /// Sol et Plafond amiantés